

학생위원회

교내 행사 및 대학혁신지원사업으로 운영되는 프로그램 홍보와 운영 결과를 게시하는 위원회

꽃(교내 벚꽃)을 매개로 축제 등 힐링의 시간을 제공하도록 기획하고 실천하는 위원회

춤을 통하여 구성원 간 소통
할 수 있도록 안무를 개발하
고 구성원에게 가르치며 배
우는 위원회

스토리가 있는 숲을 만들수
있도록 기획하고 실천하는
위원회

일상에서 벗어나서 새로운 여행을
기획하고 실천하는 위원회

DIY 새집을 만들어 나무에 달아
나만의 새집을 통해 스토리가 있는
숲을 기획하고 만드는 위원회

새로운 아이템으로 창업할 수 있도록 도전의 기회를 마련해 주는 위원회

학생식당을 재미있는 공간으로 바꾸고 독특한 메뉴를 제공할 수 있도록 기획하고 실천하는 위원회

대학생을 대상으로 그들의
면받는 꿈을 신나게 실현할 수
도록 기획하고 지원하는 위원회

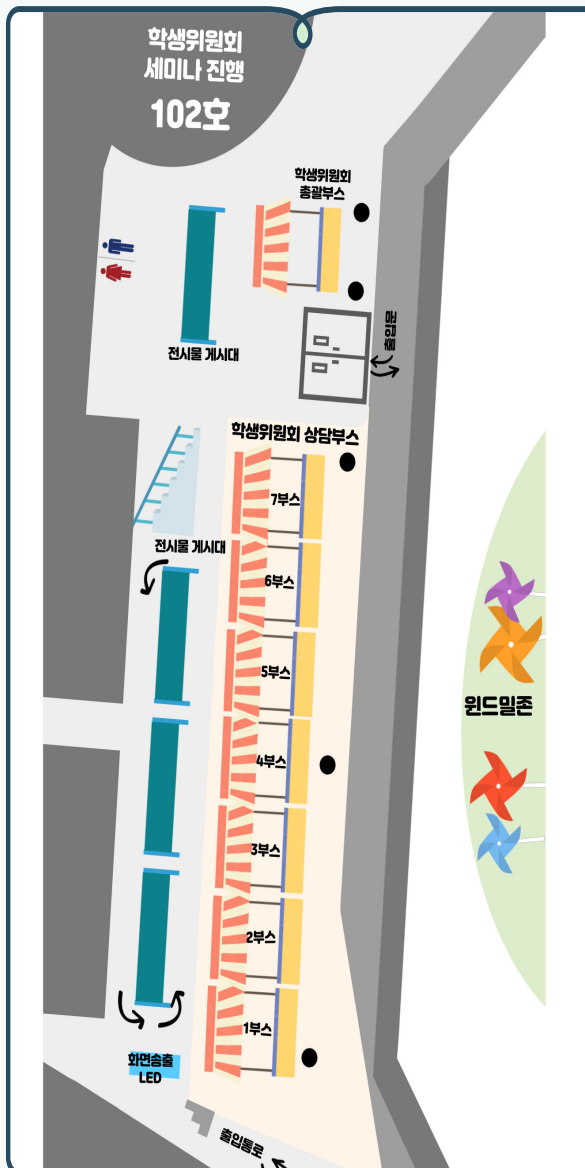
학생과 학교간 소통 및 교류를 확대하여 세명대만의 소통 문화를 만들어갈 수 있도록, 학생 주도의 '세명 리버스 멘토링'을 기획 및 운영하는 위원회

SUMTU를 활용하여 학생들의
아지트가 되고 매일 학교에 오
고싶고 머물고 싶은 학과별 카
페를 운영하는 위원회

돈보다 가치있는 것이 약속이라는
것을 느낄수 있도록 약속상점을
기획하고 운영하는 위원회

민송도서관 동쪽 벽면 대형현수막의
글귀를 선정하고, 구성원간 공감하고
생각하게 만드는 프로그램을 기획하고
운영하는 위원회

행사장소 : 학술관 1층
(102호 세미나실/ 1층 로비)

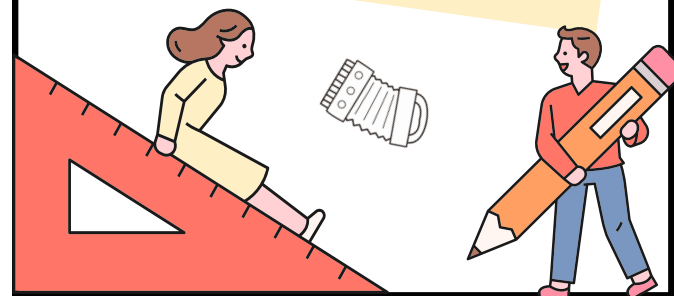


제 3회 학생위원회

최종 보고회

2024.11.20(수)~21(목)
학술관 1층 일원

전시/영상송출, 세미나 안내(홍보)부스, 이벤트



최종보고회

학생위원회 최종보고회는

2024학년도 학생주도의 다양하고 재미있는 경험을 위한 정책을 마련하고 실천한 학생위원회 활동을 보고하고 학생 상호간 공유하여 효율적이고 다양한 경험 활동을 확산하기 위한 보고회입니다.



일시 2024.11.20(수)~21(목)
10:00 ~ 18:00

장소 학술관 1층 로비/102호

혜택

1. 위원회 **부스방문** 상담 참여자
- 위세광명포인트 **1점** 지급
2. **전시관람/만족도 조사** 참여자
- 위세광명포인트 **2점** 지급
- 총괄부스 **이벤트 참여자격** 부여

COUPON

[세네프리아 쿠폰]

- 금액 : 2,500원
- 기한 : 11.21(목)~29(금)

3. 본교 **LMS** **탐재 세미나** 영상관람자
- 위세광명포인트 **1점** 지급
(LMS 수강률 100% 완료자)

상세프로그램 안내

세미나

학생위원회 활동에 대한 발표 및 토론
11.20(수) 13:30 ~ 16:00
* 학생위원회 소개전 병행

전시

학생위원회 활동사항 전시물 게시
11.21(목) 10:00 ~ 18:00
* 만족도 조사 실시

홍보영상송출

학생위원회 활동홍보영상 LED송출
11.21(목) 학술관 1층 로비

LMS관람

- 본교LMS 세미나영상탐재
11.27(수)17:00 ~ 12.08(일) 24:00
- 포탈 [강의지원]-[교육현황]-[비정규과목]
-2024학생위원회 최종보고회
[수강신청] 후 관람

재미있는 경험을 위한 '학생위원회'

안내(홍보)부스

- **11.21(목) 11:30 ~ 18:00** 학술관 1층 로비
- 각 위원회 홍보 및 신규위원 가신청 접수, 활동문의 상담, 이벤트 실시
- 2025년 학생위원회 가신청접수
- 학생위원회 소개전 병행

최종보고회 **위원회 부스**를 확인하세요

상담(홍보)부스 내용

부스	참여위원회	내용
1부스	맛있는 위원회	- 위원회 활동 홍보 및 상담 - 2025학년도 신입 위원 가신청 접수 (가신청자는 25.3월 신규신청시 가산점 부여) - 각 위원회별 프로그램 운영
2부스	약속하는 위원회	
	생각하는 위원회	
3부스	밀어주는 위원회	
	벗어나는 위원회	
4부스	꽃피는 위원회	
	따뜻한 위원회	
5부스	착 한 위원회	
	이상한 위원회	
6부스	통하는 위원회	
	알려주는 위원회	
7부스	용감한 위원회	
	춤추는 위원회	
별도	학생위원회 총괄	- 전시관람 확인 - 만족도 조사 실시 - 이벤트 실시

Q. 우리 대학 **학생위원회**에 대해 설명해주세요.

A. "우리 대학의 경험중심교육의 일환으로 학생 스스로 참여하고 운영하는 학생위원회는 **재미있는 경험을 통하여 배우고 실천하며 성장**할 수 있는 **학생주도 프로그램**입니다."

Q. **학생위원회**의 활동 내용을 알고싶어요.

A. "**학생위원회 홈페이지**에서 확인할 수 있어요!"

[학생위원회 홈페이지QR코드]

